



FLOORING



**DLW VINYL
HOMOGEN
HOMOGENEOUS
Gesundheitsbauten
Healthcare facilities**

MADE IN GERMANY

DLW Vinyl Homogen: Hochwertig. Ästhetisch. Robust.

DLW Vinyl Homogeneous: High-quality. Attractive. Robust.

Vinyl – die Verbindung von Optik und Belastbarkeit. Seit über 130 Jahren steht DLW für innovative und hochwertige Bodenbeläge „Made in Germany“. Das Material Vinyl eignet sich für fast jeden Einsatzbereich und erweist sich als besonders robust – ideal also für stark frequentierte Flächen. Durch das neue Coating PUR+ konnten die Kratzfestigkeit und chemische Beständigkeit der Beläge noch weiter verbessert sowie die Emissionswerte auf ein Minimum reduziert werden. Mit einer breiten Palette von Farben und Strukturen lässt sich mit DLW Vinyl praktisch jedes innenarchitektonische Konzept realisieren.

Mix & Match: Vielseitig. Einheitlich. Perfekt.

Mix & Match: Versatile. Uniform. Perfect.

Ein durchgängiges Gestaltungskonzept für alle technischen Anforderungen. Ableitfähig in Operationsräumen und Laboren. Trittschalldämmend im Flur. Rutschsicher im Sanitärbereich. Antimikrobiell in der Wirkung. Und alles in der gleichen Optik. Welche Eigenschaften ein Bodenbelag im Gesundheitswesen auch besitzen muss, Mix & Match macht's möglich: Das umfangreiche Programm von DLW Vinyl bietet homogene Vinylbeläge mit unterschiedlichen technischen Eigenschaften in gleichen Farbtönen. So lassen sich mit Mix & Match alle Bereiche eines Objektes im einheitlichen Design realisieren.

A consistent design concept for all technical requirements. Conductive in operating theatres and laboratories. Sound reduction in corridors. Anti-slip in washrooms. Antimicrobial in effect. And everything with an uniform appearance. Whatever the qualities that a healthcare unit floor covering must have, Mix & Match makes it possible: The extensive program of DLW Vinyl homogeneous flooring offers a variety of properties in the same shades. As a result, Mix & Match makes it possible for all the area of a building to share a uniform design.

Technische Eigenschaften Technical properties

- › **Acoustic** – Schallreduzierung Noise reduction
- › **R 10** – Erhöhte Rutschhemmung Enhanced anti-slip
- › **Conductive** Ableitfähigkeit Conductive
- › **Sanitized®** Hygienefunktion Hygiene function

Acoustic



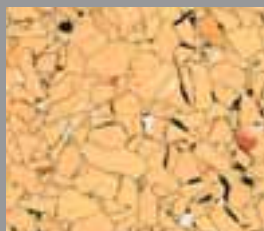
Favorite Acoustic 750-072

R 10



Favorite R10 710-072

Conductive



Pastell Conductive 2814-071

Sanitized®



Favorite with Sanitized® 729-074

Vinyl combining appearance and resilience. DLW has stood for innovative and high-quality floor coverings "Made in Germany" for over 130 years. Vinyl material is suitable for almost any application and has proven to be particularly robust – thus ideal for high traffic areas. The new PUR+ coating is able to still further improve the scratch resistance and chemical resilience of the surfaces and minimize emissions. With a wide range of colours and textures DLW Vinyl can be practically implemented in any interior design concept.

Sanitized® Hygienefunktion: Antimikrobiell. Wirksam. Sanitized® Hygiene function: Antimicrobial. Effective.



DLW Vinyl Favorite mit Sanitized®: Keime und Bakterien auf Oberflächen des Bodenbelags sind ein kritischer Faktor. Nach Reinigungs- und Desinfektionsverfahren erfolgt innerhalb von wenigen Stunden eine Rekontamination der Fläche. Die innovative Sanitized® Hygienefunktion schützt zuverlässig und dauerhaft gegen Bakterien:

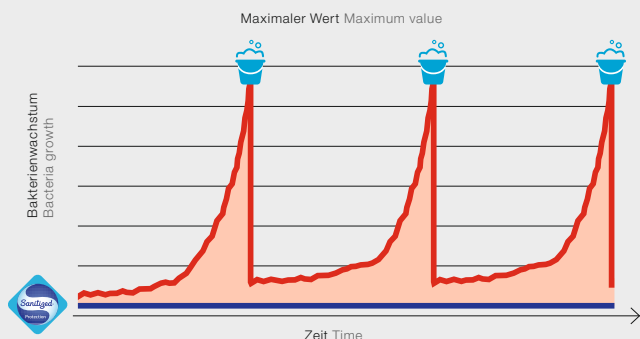
DLW Vinyl Favorite with Sanitized®: Germs and bacteria on floor covering surfaces constitute a critical factor. Recontamination of areas frequently occurs within a few hours after cleaning and disinfection procedures are carried out. The innovative Sanitized® Hygiene function provides reliable and permanent protection against bacteria:

- › Hemmt die Entwicklung der Ansiedlung von Mikroben
Inhibits the development of microbe colonies
- › Bietet dauerhaften Schutz selbst zwischen den Reinigungszyklen
Provides lasting protection even between cleaning cycles
- › Steigert die Raumhygiene dauerhaft
Increases indoor air quality permanently
- › Ist wirksam gegen eine Vielzahl schädlicher Bakterien
Is effective against a variety of harmful bacteria
- › Die Effektivität wurde an 6 Bakterien getestet: MRSA, Enterococcus faecalis, Escherichia coli, EHEC, Klebsiella pneumoniae, Pseudomonas aeruginosa
Has tested effective against 6 types of bacteria: MRSA, Enterococcus faecalis, Escherichia coli, EHEC, Klebsiella pneumoniae, Pseudomonas aeruginosa



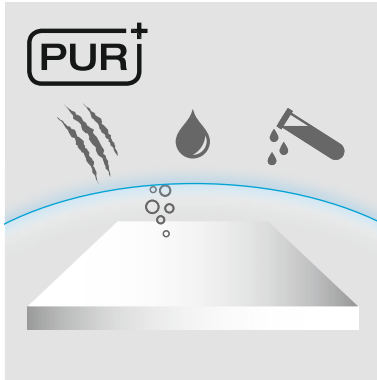
Sanitized®: dauerhafter Schutz selbst zwischen den Reinigungszyklen Sanitized®: long lasting protection even between cleaning cycles

- Bakterienwachstum ohne Sanitized® Hygienefunktion
Bacteria growth without Sanitized® hygiene function
 - Kritische Bakterienentwicklung zwischen den Reinigungszyklen
Critical bacteria growth between cleaning cycles
 - Permanente antimikrobielle Wirkung durch Sanitized® Hygienefunktion
Permanent anti-microbial effect due to Sanitized® hygiene function
- Reinigung/Desinfizierung
Cleaning/disinfection



DLW Vinyl Homogen: Technische Eigenschaften.

DLW Vinyl Homogeneous: Technical properties.



PUR+

- › Hochwertige PUR+ Oberflächenvergütung mit verbesserter Kratzfestigkeit
- › Reduzierte Emissionswerte und dadurch besseres Raumklima
- › Chemisch beständig, unempfindlich gegenüber z. B. Sterillium und alkoholhaltigen Flächendesinfektionsmitteln
- › Schmutzresistent, schnell und einfach zu reinigen

PUR+

- › High-quality PUR+ surface protection with improved scratch resistance
- › Reduced emissions and thus better indoor climate
- › Chemically resistant, insensitive to e.g. Sterillium and alcoholic surface disinfectants
- › Dirt-resistant, fast and easy to clean



Ableitfähigkeit

- › DLW Vinyl Conductive – drei Dessins in ableitfähiger Ausführung
- › Deutlich preisgünstigere leitfähige Verlegung durch technische Produktvorteile, geringerer Bedarf an Kupferband und leitfähigem Klebstoff möglich
- › Verlässliche und gesicherte Materialeitfähigkeit durch spezielle querleitfähige Unterfolie
- › Geeignet für Operationssäle, Hochfrequenz-Chirurgie, Laboratorien, Reinräume

Electrical discharge capacity

- › DLW Vinyl Conductive – three conductive designs
- › Reduced cost for conductive installation due to technical product advantages, need for copper tape and conductive adhesive may be reduced
- › Reliable and secure material conductivity due to special transverse conductive backing foil
- › Suitable for operating rooms, high-frequency surgery, laboratories, clean rooms



Reinigung/Hygiene

- › Weniger Schmutz und Bakterien durch Bahnenware mit verschweißten Nähten
- › Fugendichte hygienische Verlegung mit Hohlkehlsprofilen oder Hohlkehlsockelleisten mit 100 % dichtem Fugenschluss
- › Wannerverlegung möglich
- › Antimikrobiell wirkende Sanitized® Hygienefunktion

Cleaning/Hygiene

- › Reduced dirt and bacteria due to sheeting with welded seams
- › Sealed-joint hygienic installation with cove-former or cove skirting HSLA with 100 % sealed joints
- › May also be installed as tanking
- › Sanitized® Hygiene function has antimicrobial effect



Rutschhemmung

- › Dauerhaft rutschfest für ein sicheres Gefühl
- › Rutschhemmende Vinyl-Bodenbeläge der Klasse R9 und R10
- › Wasserdichte Oberfläche
- › Ideal für Teeküchen und Treppenhäuser

Anti-slip

- › Permanently non-slip for a secure feeling
- › Class R9 and R10 non-slip vinyl flooring
- › Water-proof surface
- › Ideal for pantries and staircases

Bereiche im Gesundheitsbau

Areas in healthcare buildings

OP-Bereiche/Laboratorien ORs/Laboratories

- › Ableitfähigkeit Conductivity
- › Hygiene Hygiene
- › Chemikalienbeständigkeit Chemical resistance
- › Strapazierfähigkeit Durability

Untersuchungsbereiche Examination rooms

- › Hygiene Hygiene
- › Leichte Reinigung Easiness to clean
- › Ableitfähigkeit Conductivity

Flurbereiche/Treppenhäuser Corridors/Staircases

- › Ästhetik Attractive appearance
- › Strapazierfähigkeit Durability
- › Einfache Reinigung Easiness to clean
- › Rutschsicherheit Non-slip security

Verwaltung/IT-Räume Administration/IT-Rooms

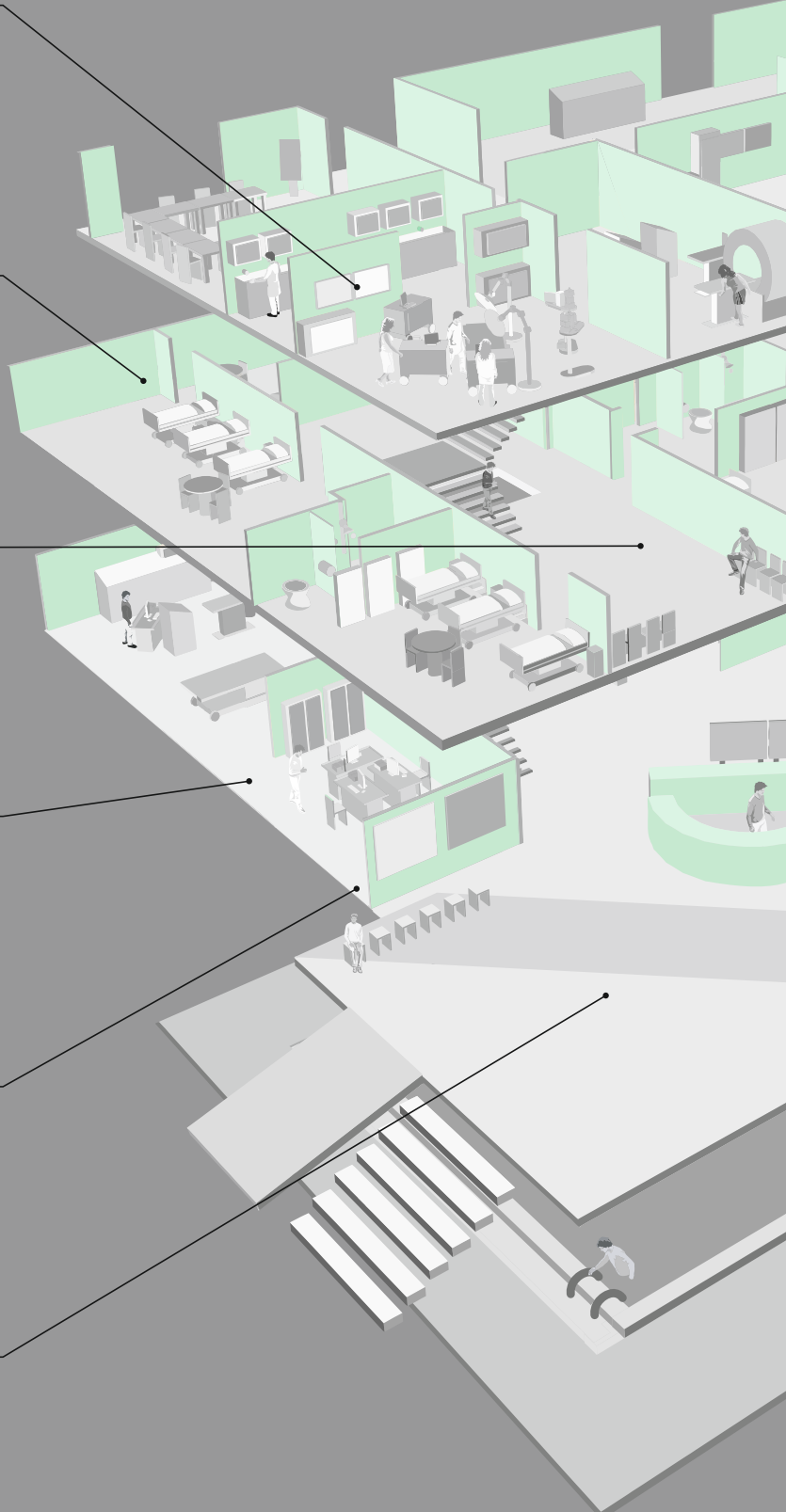
- › Strapazierfähigkeit Durability
- › Schallreduzierung Noise reduction
- › Stuhlrolleneignung Suitability for castor chairs
- › Ableitfähigkeit Conductivity

Teeküchen Pantries

- › Rutschhemmung Anti-slip
- › Strapazierfähigkeit Durability
- › Hygiene Hygiene

Eingangsbereich Entrance area

- › Ästhetik Attractive appearance
- › Repräsentativität Representativeness
- › Strapazierfähigkeit Durability
- › Einfache Reinigung Easiness to clean





Intensivbereiche/Dialyse/Röntgen ICUs/Dialysis/X-Ray/Radiology

- › Ableitfähigkeit Conductive
- › Hygiene Hygiene
- › Desinfektionsmittelbeständigkeit
Resistance to disinfectants
- › Strapazierfähigkeit Durability

Patientenzimmer Patient room

- › Atmosphäre Ambience
- › Hygiene Hygiene
- › Einfache Reinigung Easiness to clean
- › Strapazierfähigkeit Durability
- › Raumklima Conductive to indoor climate

Kantine/Cafeteria Canteens/Cafeteria

- › Atmosphäre Ambience
- › Rutschhemmung Anti-slip
- › Strapazierfähigkeit Durability
- › Einfache Reinigung Easiness to clean

Aufenthalts- und Wartebereiche Lounges and waiting areas

- › Ästhetik Attractive appearance
- › Atmosphäre Ambience
- › Strapazierfähigkeit Durability
- › Einfache Reinigung Easiness to clean

Therapiebereiche Therapy rooms

- › Elastizität Elasticity
- › Gesundheitsfarben Health-inducing colours
- › Leichte Reinigung Easiness to clean
- › Fußwärme Foot warmth

Erweiterungsbau Extensions

- › Laufzeitgarantie Lifespan guarantee

Lager Warehouse

- › Strapazierfähigkeit Durability
- › Hubwagen-Eignung Suitability for lift trucks



Schallreduzierung

- › DLW Vinyl Acoustic mit 17 dB Trittschalldämmung
- › Deutlich reduzierte Akustikbelastung im darunterliegenden Stockwerk
- › Trittschalldämmend und Reduzierung der Gehgeräusche
- › Ideal für Verkehrsflächen wie Foyers und Flure

Noise reduction

- › DLW Vinyl Acoustic with 17 dB sound insulating in footfall
- › Significantly reduced acoustic stress in the underlying floor
- › Sound and noise reduction
- › Ideal for traffic areas such as lobbies and corridors



Ästhetik/Mix & Match

- › Mix & Match Baukasten für durchgängige Gestaltungskonzepte
- › 15 Farbtöne in 2 Strukturierungen, mit unterschiedlichen technischen Eigenschaften: Schallreduzierung, Rutschhemmung, Ableitfähigkeit und Sanitized® Hygienefunktion
- › Alle Bereiche eines Objekts im einheitlichen Design

Appearance/Mix & Match

- › Mix & Match system for integrated design concepts
- › 15 shades in 2 designs, with different technical characteristics: Noise reduction, anti-slip, highly conductive and with Sanitized® Hygiene function
- › All areas of a building in uniform design



Laufzeitgarantie

- › Laufzeitgarantie bis 2030 bei einigen Dessins von Favorite, Medintone und Solid
- › Langfristige Planung möglich, auch bei Erweiterungen und Renovierungen
- › Einfacher Austausch von Teilbereichen, auch im laufenden Betrieb möglich
- › Eventuelle Reparaturen problemlos möglich

Lifespan guarantee

- › Lifespan guarantee until 2030 for some designs of Favorite, Medintone and Solid
- › Long-term planning possible, even for expansions and renovations
- › Easy replacement of portions, also possible during use
- › Trouble-free repairs



Made in Germany

- › Produktion im süddeutschen Bietigheim nach höchsten Qualitätsstandards
- › Fertigung durch erfahrene Material- und Verarbeitungsexperten
- › Hochwertige Produkte für fast jeden Einsatzbereich
- › Große Bandbreite an Strukturen und Farben

Made in Germany

- › Manufactured in Bietigheim, South Germany, according to the highest quality standards
- › Produced by experienced experts in materials and workmanship
- › High quality products for almost every application
- › Wide range of designs and colours

Produkttempfehlungen

Product recommendations

DLW VINYL HOMOGEN HOMOGENEOUS

	Favorite PUR+	Favorite Acoustic PUR+	Favorite R10 PUR+	Favorite with Sanitized®	Pastell PUR+	Medintone PUR+	Opalon PUR+	Contour PUR+	Royal PUR+	Solid PUR+	Pastell Conductive	Contour Conductive	Royal Conductive	Royal ESD
Verwaltung, Mitarbeiterräume Administrative and staff rooms	•	•			•	•	•	•	•					
Laboratorien Laboratories	•	•	•	•	•	•	•	•	•		•	•	•	•
Untersuchungsbereiche Examination rooms	•	•		•	•	•	•	•	•		•	•	•	•
IT-Räume IT-Rooms											•	•	•	•
Flure, Treppenhäuser Corridors, Staircases	•				•	•	•	•	•	•				
Eingangsbereich Entrance area	•		•		•	•	•	•	•					
Cafeteria, Warteräume Cafeterias, Lounge	•	•			•	•	•	•	•					
Operationsräume Operating theatres											•	•	•	
Dialyse, Intensivstation Dialysis, Intensive care unit	•			•	•	•	•	•	•		•	•	•	
Therapie, Reha Therapy, Rehabilitation		•		•										
Patienten-, Bewohnerzimmer Patient, Resident rooms	•			•	•	•	•	•	•					
Behandlungszimmer Treatment rooms	•	•		•	•	•	•	•	•		•	•	•	
Röntgenraum X-ray Room	•			•	•	•	•	•	•		•	•	•	
Lager Warehouse	•				•	•	•	•	•	•				

Kunden- und objektspezifische Anforderungen, die berücksichtigt werden müssen, können zu abweichenden Belagsempfehlungen führen. In Bereichen mit hohem Schmutzeintrag und/oder reduzierten Reinigungsfrequenzen wird eine zusätzliche Einpflege bei elastischen Bodenbelägen empfohlen. Auf www.dlw.de finden Sie alle notwendigen und immer aktuellen Dokumente. DLW Flooring behält sich das Recht vor, die technischen Daten zu verändern. Customer and property-specific requirements that must be considered can lead to different floor recommendations. Additional maintenance is recommended with elastic floor covering in areas with a high level of dirt ingress and/or reduced cleaning frequencies. You will find all documents required and that are always up-to-date at www.dlw.eu. DLW Flooring reserves the right to adjust the technical details.

DLW Flooring GmbH
Kundenservicecenter Deutschland
Bietigheim-Bissingen
Stuttgarter Straße 75
D-74321 Bietigheim-Bissingen
Tel. +49 (0) 71 42 71-185
Fax +49 (0) 71 42 71-248
service_germany@dlwflooring.com

DLW Flooring Austria Ges.m.b.H
Untere Donaustraße 13–15
A-1020 Wien
Tel. 0800 808 809 808
Fax +49 (0) 71 42 71-230
service_austria@dlwflooring.com

DLW Flooring Switzerland AG
Stampfenbachstrasse 52
CH-8006 Zürich
Tel. 0800-55 09 26 (deutsch)
Tel. 0800-83 76 99 (französisch)
Fax +49 (0) 71 42 71-233
service_switzerland@dlwflooring.com

